

# Dell™ Inspiron™ 1010 Szervizelési kézikönyv

[Mielőtt hozzákezdené](#)

[Akkumulátor](#)

[Billentyűzet](#)

[Kéztámasz](#)

[Merevlemez](#)

[Kommunikációs kártyák](#)

[Kéztámasz keret](#)

[Akkumulátor állapotjelző lap](#)

[Hangszórók](#)

[Belső Bluetooth® vezeték nélküli technológiás kártya](#)

[Bekapcsológomb lap](#)

[Gombelem](#)

[Kétfunkciós memória és processzor alaplap](#)

[Háromfunkciós médiakártyaolvasó \(1. kártya\)](#)

[TV kártya \(opcionális\)](#)

[USB és SIM kártya bővítkártya \(2. bővítkártya\)](#)


[Váltóáramú adapter csatlakozó](#)

[Képernyő](#)

[Alaplap](#)

[A BIOS Flash alkalmazása](#)

## Megjegyzések, figyelmeztetések és „Vigyázat” üzenetek

 **MEGJEGYZÉS:** A MEGJEGYZÉS a számítógép biztonságosabb és hatékonyabb használatát elősegítő fontos tudnivalókat tartalmaznak.

 **FIGYELMEZTETÉS:** A FIGYELMEZTETÉS hardverhiba vagy adatvesztés potenciális lehetőségére hívja fel a figyelmet, egyben közli a probléma elkerülésének módját.

 **VIGYÁZAT!** A VIGYÁZAT! jelzések esetleges tárgyi és személyi sérülésekre, illetve életveszélyre hívják fel a figyelmet.

A dokumentumban közölt információ külön értesítés nélkül is megváltozhat.  
© 2009 Dell Inc. Minden jog fenntartva.

A Dell Inc. előzetes írásos engedélye nélkül szigorúan tilos a dokumentumot bármiféle módon sokszorosítani.

A szövegben használt védjegyek: a *Dell*, a *DELL* embléma és az *Inspiron* Dell Inc. védjegyei; A *Bluetooth* a Bluetooth SIG, Inc. birtokában lévő bejegyzett védjegy, amelyet a Dell licenc keretében használ; A *Microsoft*, *Windows*, *Windows Vista* és a *Windows Vista* start gomb a Microsoft Corporation védjegye vagy bejegyzett védjegye az Egyesült Államokban és/vagy más országokban.

A dokumentumban más védjegyek és kereskedelmi megnevezések is szerepelhetnek, hivatkozásként a termékmárkák és megnevezések tulajdonosaira. A Dell Inc. a sajátja kivételével lemond minden védjegyekkel vagy bejegyzett védjegyekkel kapcsolatos tulajdonosi jogról.

Típus PP19S

2009. február Mód. A00

[Vissza a Tartalomjegyzék oldalra](#)

## Váltóáramú adapter csatlakozó

Dell™ Inspiron™ 1010 Szervizelési kézikönyv

- [A váltóáramú adaptercsatlakozó eltávolítása](#)
- [A váltóáramú adaptercsatlakozó visszahelyezése](#)

**⚠ VIGYÁZAT!** A számítógép belsejében végzett munka előtt olvassa el figyelmesen a számítógéphez mellékelt biztonsági tudnivalókat. Bővebb biztonsági útmutatásokért lásd a Szabályozási megfelelés honlapját a [www.dell.com/regulatory\\_compliance](http://www.dell.com/regulatory_compliance) címen.

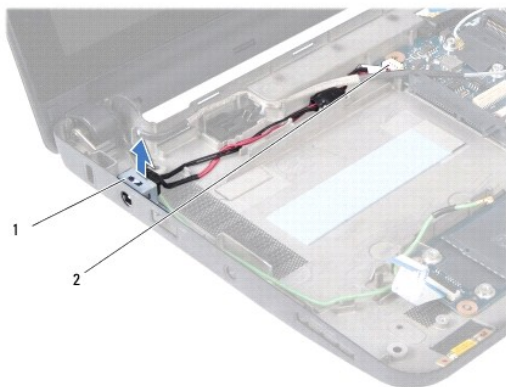
**⚠ FIGYELMEZTETÉS:** Az elektrostatikus kisülés elkerülése érdekében csuklóra kötött földelő szalag használatával vagy festetlen fém felület megérintésével rendszeresen földelje magát.

**⚠ FIGYELMEZTETÉS:** A számítógépen csak hivatalos szakember végezhet javításokat. A Dell™ engedélye nélkül végzett szerviztevékenységre a garanciavállalás nem vonatkozik.

**⚠ FIGYELMEZTETÉS:** Ahhoz, hogy az alaplap sérülését elkerülje, vegye ki a fő akkumulátort (lásd: [Az akkumulátor eltávolítása](#)) mielőtt a számítógép belsejében dolgozni kezd.

## A váltóáramú adaptercsatlakozó eltávolítása

1. Kövesse a következő fejezet utasításait: [Mielőtt hozzákezdene](#).
2. Távolítsa el az akkumulátort (lásd: [Az akkumulátor eltávolítása](#)).
3. Távolítsa el a billentyűzetet (lásd: [A billentyűzet eltávolítása](#)).
4. Távolítsa el a kéztámaszt (lásd: [A kéztámasz eltávolítása](#)).
5. Távolítsa el a merevlemez-meghajtót (lásd: [A merevlemez meghajtó eltávolítás](#)).
6. Távolítsa el a kéztámasz keretet (lásd: [A kéztámasz keret eltávolítása](#)).
7. Távolítsa el az USB és a SIM kártya bővítőkarttyát (lásd: [Az USB és a SIM kártya bővítőkarttya eltávolítása](#)).
8. Csatlakoztassa le a váltóáramú adapter kábelt az alaplapról.
9. Távolítsa el a váltóáramú adapter csatlakozó keretét.
10. A váltóáramú adapter kábelcsatlakozóját csúsztassa ki a számítógép aljából.



1	váltóáramú adapter csatlakozókkábel	2	alaplapi csatlakozó
---	-------------------------------------	---	---------------------

## A váltóáramú adaptercsatlakozó visszahelyezése

1. Helyezze vissza a váltóáramú adapter kábelcsatlakozót az alaplapba.

2. Helyezze vissza a váltóáramú adapter csatlakozó keretét.
3. Csatlakoztassa a váltóáramú adapter kábelét az alaplapi csatlakozóra.
4. Helyezze vissza az USB és a SIM kártya bővítőkárttyát (lásd: [Az USB és a SIM kártya bővítőkárttya visszahelyezése](#)).
5. Helyezze vissza a kéztámasz keretet (lásd: [A kéztámasz keret visszahelyezése](#)).
6. Helyezze vissza a merevlemez-meghajtót (lásd: [A merevlemez meghajtó visszahelyezése](#)).
7. Helyezze vissza a kéztámaszt (lásd: [A kéztámasz visszahelyezése](#)).
8. Helyezze vissza a billentyűzetet (lásd: [A billentyűzet visszahelyezése](#)).
9. Helyezze vissza az akkumulátort (lásd: [Az akkumulátor visszahelyezése](#)).

---

[Vissza a Tartalomjegyzék oldalra](#)

[Vissza a Tartalomjegyzék oldalra](#)

## Akkumulátor állapotjelző lap

Dell™ Inspiron™ 1010 Szervizelési kézikönyv

- [Az akkumulátor állapotjelző lap eltávolítása](#)
- [Az akkumulátor állapotjelző lap visszahelyezése](#)

**⚠ VIGYÁZAT!** A számítógép belsejében végzett munka előtt olvassa el figyelmesen a számítógéphez mellékelt biztonsági tudnivalókat. Bővebb biztonsági útmutatásokért lásd a Szabályozási megfelelés honlapját a [www.dell.com/regulatory\\_compliance](http://www.dell.com/regulatory_compliance) címen.

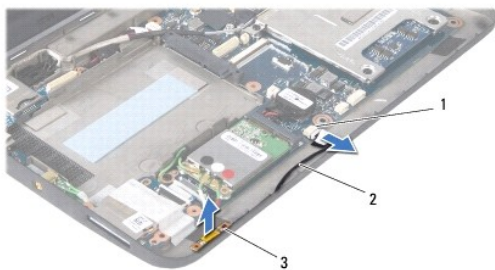
**⚠ FIGYELMEZTETÉS:** Az elektrostatikus kisülés elkerülése érdekében csuklóra kötött földelő szalag használatával vagy festetlen fém felület megérintésével rendszeresen földelje magát.

**⚠ FIGYELMEZTETÉS:** A számítógépen csak hivatalos szakember végezhet javításokat. A Dell™ engedélye nélkül végzett szerviztevékenységre a garanciavállalás nem vonatkozik.

**⚠ FIGYELMEZTETÉS:** Ahhoz, hogy az alaplap sérülését elkerülje, vegye ki a fő akkumulátort (lásd: [Az akkumulátor eltávolítása](#)) mielőtt a számítógép belsejében dolgozni kezd.

### Az akkumulátor állapotjelző lap eltávolítása

1. Kövesse a következő fejezet utasításait: [Mielőtt hozzákezdene](#).
2. Távolítsa el az akkumulátort (lásd: [Az akkumulátor eltávolítása](#)).
3. Távolítsa el a billentyűzetet (lásd: [A billentyűzet eltávolítása](#)).
4. Távolítsa el a kéztámaszt (lásd: [A kéztámasz eltávolítása](#)).
5. Távolítsa el a merevlemez-meghajtót (lásd: [A merevlemez meghajtó eltávolítás](#)).
6. Távolítsa el a kéztámasz keretet (lásd: [A kéztámasz keret eltávolítása](#)).
7. Az akkumulátor állapotjelző lapjának kábelét csatlakoztassa le az alaplapi csatlakozójáról.
8. Az állapotjelző lapját emelje ki a számítógépből.



1 akkumulátor állapotjelző lap kábelcsatlakozó	2 akkumulátor állapotjelző lap kábelcsatlakozó
3 akkumulátor állapotjelző lap	

### Az akkumulátor állapotjelző lap visszahelyezése

1. Az állapotjelző lapját helyezze vissza a számítógép aljába.
2. Az akkumulátor állapotjelző lapjának kábelét csatlakoztassa az alaplapi csatlakozójára.
3. Helyezze vissza a kéztámasz keretet (lásd: [A kéztámasz keret visszahelyezése](#)).
4. Helyezze vissza a merevlemez-meghajtót (lásd: [A merevlemez meghajtó visszahelyezése](#)).

5. Helyezze vissza a kéztámaszt (lásd: [A kéztámasz visszahelyezése](#)).
6. Helyezze vissza a billentyűzetet (lásd: [A billentyűzet visszahelyezése](#)).
7. Helyezze vissza az akkumulátort (lásd: [Az akkumulátor visszahelyezése](#)).

---

[Vissza a Tartalomjegyzék oldalra](#)

[Vissza a Tartalomjegyzék oldalra](#)

## Mielőtt hozzákezdene

Dell™ Inspiron™ 1010 Szervizelési kézikönyv

- [Ajánlott eszközök](#)
- [A számítógép kikapcsolása](#)
- [Mielőtt elkezdene dolgozni a számítógép belsejében](#)

Ez a fejezet a számítógép alkatrészeinek ki- és beszerelését ismerteti. Ha másként nincs jelezve, minden művelet az alábbi feltételek teljesülését feltételezi:

- 1 Végrehajtotta [A számítógép kikapcsolása](#) és a [Mielőtt elkezdene dolgozni a számítógép belsejében](#) szakaszokban leírt lépéseket.
- 1 Elolvasta a számítógépével szállított biztonsági útmutatásokat.
- 1 Az alkatrészek cseréjét vagy—amennyiben külön vásárolta meg azokat—beszerelését a kiserelési műveletek fordított sorrendben való elvégzésével hajthatja végre.

## Ajánlott eszközök

A jelen dokumentumban szereplő eljárások a következő eszközöket igényelhetik:



- 1 Kis, laposélű csavarhúzó
- 1 Phillips csavarhúzó
- 1 Lapos műanyag pálca
- 1 BIOS frissítő CD vagy BIOS végrehajtható frissítőprogram rendelkezésre áll a Dell Támogatás weboldalán a [support.dell.com](http://support.dell.com) címen

## A számítógép kikapcsolása

**FIGYELMEZTETÉS:** Az adatvesztés elkerülése érdekében a számítógép kikapcsolása előtt mentsen el és zárjon be minden megnyitott fájlt és lépjen ki minden programból.

1. Mentsen el és zárjon be minden nyitott fájlt, majd lépjen ki minden futó programból.
2. Állítsa le az operációs rendszert:

*Microsoft® Windows® Vista:*

Kattintson a **Start** gombra , a nyílra , majd a **Leállítás** elemre.

*Ubuntu® Dell Desktop:*

Kattintson a  → **Kilépés**  → **Leállítás** elemre.

*Ubuntu Klasszikus asztal:*

Kattintson a  → **Leállítás** elemre.

3. Győződjön meg arról, hogy mind a számítógép, mind a csatlakoztatott eszközök ki vannak-e kapcsolva. Ha az operációs rendszer leállításakor a számítógép és a csatlakoztatott eszközök nem kapcsolódnak ki automatikusan, nyomja meg és tartsa lenyomva a tápfeszültség gombot, amíg a számítógép kikapcsol.

## Mielőtt elkezdene dolgozni a számítógép belsejében

A számítógép potenciális károsodásának elkerülése és a saját biztonsága érdekében tartsa be az alábbi biztonsági irányelveket.

- ⚠ **VIGYÁZAT!** A számítógép belsejében végzett munka előtt olvassa el figyelmesen a számítógéphez mellékelt biztonsági tudnivalókat. Bővebb biztonsági útmutatásokért lásd a Szabályozási megfelelés honlapját a [www.dell.com/regulatory\\_compliance](http://www.dell.com/regulatory_compliance) címen.
- ⚠ **FIGYELMEZTETÉS:** Bánjon óvatosan a komponensekkel és a kártyákkal. Ne érjen hozzá a kártyán lévő komponensekhez vagy érintkezőkhöz. A kártyát tartsa a szélénél vagy a fém szerelőkeretnél fogva. A komponenseket, például a mikroprocesszort vagy a chipet a szélénél, ne az érintkezőknél fogva tartsa.
- ⚠ **FIGYELMEZTETÉS:** A számítógépen csak hivatalos szakember végezhet javításokat. A Dell által nem jóváhagyott szerviztevékenységre a garanciavállalás nem vonatkozik.

△ **FIGYELMEZTETÉS:** A kábelek kihúzásakor ne magát a kábelt, hanem a csatlakozót vagy a feszültségmentesítő hurkot húzza meg. Egyes kábelek rögzítő fülekkel rendelkeznek, ha ilyen kábelt csatlakoztat le, akkor nyomja meg a rögzítő füleket, mielőtt lecsatlakoztatná a kábelt. Miközben kihúzza, tartsa egyenesen a csatlakozódugókat, hogy a csatlakozótük ne görbüljenek el. A tápkábelek csatlakoztatása előtt ellenőrizze mindkét csatlakozódugó megfelelő helyzetét és beállítását.

△ **FIGYELMEZTETÉS:** A számítógép károsodásának elkerülése érdekében végezze el az alábbi műveleteket, mielőtt a számítógép belsejébe nyúl.

1. Győződjön meg arról, hogy a munkaasztal sima és tiszta, hogy megelőzze a számítógép fedelének karcosodását.
2. Kapcsolja ki a számítógépet. Lásd: [A számítógép kikapcsolása](#).

△ **FIGYELMEZTETÉS:** A hálózati kábel kihúzásakor először a számítógépből húzza ki a kábelt, majd a hálózati eszközből.

3. Húzzon ki minden telefonkábel és hálózati kábelt a számítógépből.
4. Nyomja be és vegye ki a memóriakártya-olvasóban lévő kártyákat.
5. Áramtalanítsa a számítógépet és minden csatolt eszközt.
6. Távolítsa el az akkumulátort (lásd: [Az akkumulátor eltávolítása](#)).
7. Fordítsa a számítógépet fedőlappal felfele, nyissa fel a kijelzőt, nyomja meg a tápfeszültség gombot hogy az alaplap földelődjön.

---

[Vissza a Tartalomjegyzék oldalra](#)


[Vissza a Tartalomjegyzék oldalra](#)

## A BIOS Flash alkalmazása

Dell™ Inspiron™ 1010 Szervizelési kézikönyv

- [BIOS flashelés CD-ről](#)
- [BIOS flashelés a merevlemez meghajtóról](#)
- [A BIOS frissítése Ubuntu rendszeren](#)


Ha az új alaplaphoz BIOS-frissítőprogramot tartalmazó CD-t is kapott, frissítse a BIOS-t a CD-ről. Ha nincs BIOS-frissítő program a CD-jén, akkor végezze a BIOS-flash-t a merevlemezről.

 **MEGJEGYZÉS:** A számítógép nem rendelkezik belső optikai meghajtóval. A lemez igénylő eljárásokhoz használjon külső optikai meghajtót vagy bármely más külső tárolóeszközt.

---

### BIOS flashelés CD-ről

1. Gondoskodjon róla, hogy a váltóáramú adapter be legyen dugva és hogy a fő elem (akkumulátor) megfelelően legyen telepítve.

 **MEGJEGYZÉS:** Ha BIOS-frissítőprogramot tartalmazó CD-t használ, a CD behelyezése előtt állítsa be a számítógépet úgy, hogy a CD-meghajtóról induljon.

2. Helyezze be a BIOS-frissítőprogramot tartalmazó CD-t, és indítsa újra a számítógépet.

Kövesse a képernyőn megjelenő utasításokat. A számítógép elindul és frissíti a BIOS-t. Mikor a flash frissítés kész van, a számítógép automatikusan újraindítja magát.


3. Nyomja meg az <F2> gombot a POST során, hogy beléphessen a rendszer telepítő programjába.
  4. A rendszer alapértelmezett beállításainak visszaállításához nyomja le az <F9> billentyűt.
  5. Nyomja le az <Esc> billentyűt, válassza a **Save changes and reboot** (Módosítások mentése és újraindítás) lehetőséget, majd a konfiguráció módosításainak mentéséhez nyomja le az <Enter> billentyűt.
  6. Vegye ki a meghajtóból a BIOS-frissítőprogramot tartalmazó CD-t, és indítsa újra a számítógépet.
- 

### BIOS flashelés a merevlemez meghajtóról

1. Gondoskodjon róla, hogy a váltóáramú adapter be legyen dugva, a fő elem megfelelően telepítve legyen, és egy hálózati kábel csatlakoztatva legyen.
  2. Kapcsolja be a számítógépet.
  3. Keresse meg az utolsó BIOS frissítés fájlt a [support.dell.com](http://support.dell.com) címen.
  4. Kattintson a **Download Now** (Letöltés most) gombra a fájl letöltéséhez.
  5. Mikor az **Export Compliance Disclaimer** (Export megfelelőségi lemondónyilatkozat) ablak megjelenik, kattintson a **Yes, I Accept this Agreement** (Igen, elfogadom a megállapodást) gombra.  
Megjelenik a **File Download** (Fájl letöltése) ablak.
  6. Kattintson a **Save this program to disk** (Program mentése lemezre), majd az **OK** gombra.  
Megjelenik a **Save In** (Mentés ide) ablak.
  7. Kattintson a lefelé mutató nyílra a **Save In** (Mentés ide) menü megtekintéséhez, jelölje ki az **Desktop** (Asztalt), majd kattintson a **Save** (Mentés) gombra.  
A fájl az asztalra töltődik le.
  8. Kattintson a **Close** (Bezárás) gombra, mikor a **Download Complete** (Letöltés kész) ablak megjelenik.  
A fájl ikonja megjelenik az asztalon, és ugyanazt a nevet kapja, mint a letöltött BIOS frissítő fájl.
  9. Duplán kattintson az asztalon a fájl ikonjára, és kövesse a képernyőn megjelenő utasításokat.
-



## A BIOS frissítése Ubuntu rendszeren

1. Gondoskodjon róla, hogy a váltóáramú adapter be legyen dugva, a fő elem megfelelően telepítve legyen, és egy hálózati kábel csatlakoztatva legyen.
2. Kapcsolja be a számítógépet.
3. Válassza a következőt:  → **Places** (Helyek) → **Documents** (Dokumentumok).
4. Hozzon létre egy új mappát **BIOS** néven.
5. Keresse meg az utolsó BIOS frissítés fájlt a **support.dell.com** címen.
6. Kattintson a **Download Now** (Letöltés most) gombra a fájl letöltéséhez.
7. Mikor az **Export Compliance Disclaimer** (Export megfelelési lemondónyilatkozat) ablak megjelenik, kattintson a **Yes, I Accept this Agreement** (Igen, elfogadom a megállapodást) gombra.  
Megjelenik a **File Download** (Fájl letöltése) ablak.
8. Kattintson a **Save this program to disk** (Program mentése lemezre), majd az **OK** gombra.  
Megjelenik a **Save In** (Mentés ide) ablak.
9. Kattintson a lefelé mutató nyílra a **Save In** (Mentés ide) menü megtekintéséhez, válassza ki a **Documents** (Dokumentumok) → **BIOS** lehetőséget, majd kattintson a **Save** (Mentés) gombra.
10. Kattintson a **Close** (Bezárás) gombra, mikor a **Download Complete** (Letöltés kész) ablak megjelenik.  
A fájl ikonja megjelenik a BIOS mappában, és ugyanazt a nevet kapja, mint a letöltött BIOS frissítő fájl.
11. Nyissa meg a terminál-parancssor alkalmazást, és kövesse az alábbi lépéseket:
  - a. Gépelje be: `sudo -s`
  - b. Gépelje be a jelszavát
  - c. Gépelje be: `cd Documents`
  - d. Gépelje be: `cd BIOS`
  - e. Gépelje be: `./1210a00`

Megjelenik a `flash start...` (flash frissítés indul...) szöveg.

A BIOS frissítésének végeztével a számítógép automatikusan újraindul.

---

[Vissza a Tartalomjegyzék oldalra](#)

[Vissza a Tartalomjegyzék oldalra](#)

## Belső Bluetooth<sup>®</sup> vezeték nélküli technológiás kártya

Dell™ Inspiron™ 1010 Szervizelési kézikönyv

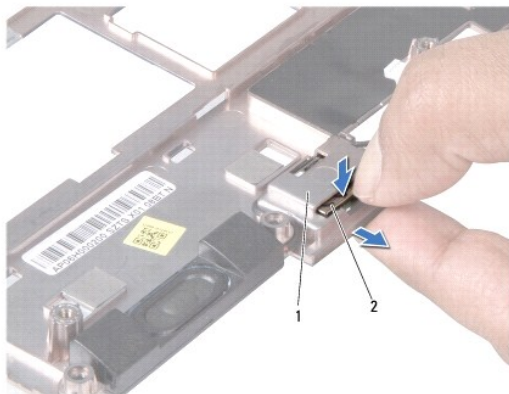
- [A Bluetooth kártya eltávolítása](#)
- [A Bluetooth kártya visszahelyezése](#)

- ⚠ **VIGYÁZAT!** A számítógép belsejében végzett munka előtt olvassa el figyelmesen a számítógéphez mellékelt biztonsági tudnivalókat. Bővebb biztonsági útmutatásokért lásd a Szabályozási megfelelés honlapját a [www.dell.com/regulatory\\_compliance](http://www.dell.com/regulatory_compliance) címen.
- ⚠ **FIGYELMEZTETÉS:** Az elektrostatikus kisülés elkerülése érdekében csuklóra kötött földelő szalag használatával vagy festetlen fém felület megérintésével rendszeresen földelje magát.
- ⚠ **FIGYELMEZTETÉS:** A számítógépen csak hivatalos szakember végezhet javításokat. A Dell™ engedélye nélkül végzett szerviztevékenységre a garanciavállalás nem vonatkozik.
- ⚠ **FIGYELMEZTETÉS:** Ahhoz, hogy az alaplap sérülését elkerülje, vegye ki a fő akkumulátort (lásd: [Az akkumulátor eltávolítása](#)) mielőtt a számítógép belsejében dolgozni kezd.

Amennyiben a számítógépével együtt Bluetooth vezeték nélküli kártyát is rendelt, az már telepítve van.

### A Bluetooth kártya eltávolítása

1. Kövesse a következő fejezetben olvasható utasításokat: [Mielőtt hozzáférést kezdene](#).
2. Távolítsa el az akkumulátort (lásd: [Az akkumulátor eltávolítása](#)).
3. Távolítsa el a billentyűzetet (lásd: [A billentyűzet eltávolítása](#)).
4. Távolítsa el a kéztámaszt (lásd: [A kéztámasz eltávolítása](#)).
5. Távolítsa el a merevlemez-meghajtót (lásd: [A merevlemez meghajtó eltávolítása](#)).
6. Távolítsa el a kéztámasz keretet (lásd: [A kéztámasz keret eltávolítása](#)).
7. Fordítsa fejjel lefelé a kéztámaszt.
8. Miközben a Bluetooth kártya rekesz szélait húzza, a Bluetooth kártyát nyomja ki a rekeszből az ábrán látható módon.



1	bluetooth-kártya háza	2	bluetooth-kártya
---	-----------------------	---	------------------

### A Bluetooth kártya visszahelyezése

1. A kártyát helyezze a Bluetooth kártya rekeszébe, és pattintsa a helyére.

2. Helyezze vissza a kéztámasz keretet (lásd: [A kéztámasz keret visszahelyezése](#)).
3. Helyezze vissza a merevlemez-meghajtót (lásd: [A merevlemez meghajtó visszahelyezése](#)).
4. Helyezze vissza a kéztámaszt (lásd: [A kéztámasz visszahelyezése](#)).
5. Helyezze vissza a billentyűzetet (lásd: [A billentyűzet visszahelyezése](#)).
6. Helyezze vissza az akkumulátort (lásd: [Az akkumulátor visszahelyezése](#)).

---

[Vissza a Tartalomjegyzék oldalra](#)

[Vissza a Tartalomjegyzék oldalra](#)

## Gombelem

Dell™ Inspiron™ 1010 Szervizelési kézikönyv

- [A gombelem eltávolítása](#)
- [A gombelem visszahelyezése](#)

**⚠ VIGYÁZAT!** A számítógép belsejében végzett munka előtt olvassa el figyelmesen a számítógéphez mellékelt biztonsági tudnivalókat. Bővebb biztonsági útmutatásokért lásd a Szabályozási megfelelés honlapját a [www.dell.com/regulatory\\_compliance](http://www.dell.com/regulatory_compliance) címen.

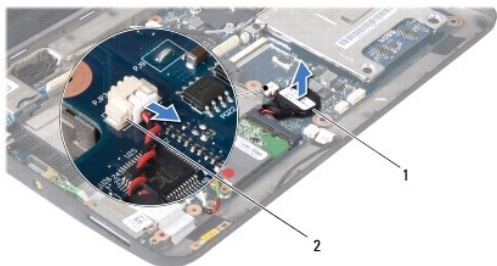
**⚠ FIGYELMEZTETÉS:** Az elektrostatikus kisülés elkerülése érdekében csuklóra kötött földelő szalag használatával vagy festetlen fém felület megérintésével rendszeresen földelje magát.

**⚠ FIGYELMEZTETÉS:** A számítógépen csak hivatalos szakember végezhet javításokat. A Dell™ engedélye nélkül végzett szerviztevékenységre a garanciavállalás nem vonatkozik.

**⚠ FIGYELMEZTETÉS:** Ahhoz, hogy az alaplap sérülését elkerülje, vegye ki a fő akkumulátort (lásd: [Az akkumulátor eltávolítása](#)) mielőtt a számítógép belsejében dolgozni kezd.

### A gombelem eltávolítása

1. Kövesse a következő fejezet utasításait: [Mielőtt hozzákezdene](#).
2. Távolítsa el az akkumulátort (lásd: [Az akkumulátor eltávolítása](#)).
3. Távolítsa el a billentyűzetet (lásd: [A billentyűzet eltávolítása](#)).
4. Távolítsa el a kéztámaszt (lásd: [A kéztámasz eltávolítása](#)).
5. Távolítsa el a merevlemez-meghajtót (lásd: [A merevlemez meghajtó eltávolítás](#)).
6. Távolítsa el a kéztámasz keretet (lásd: [A kéztámasz keret eltávolítása](#)).
7. Válassza le a gombelem kábelét az alaplapról.



1	gombelem	2	gombelem csatlakoztató kábel
---	----------	---	------------------------------

8. Emelje ki a gombelemet a számítógép aljából.

### A gombelem visszahelyezése

1. Helyezze vissza a gombelemet.
2. Csatlakoztassa a gombelem kábelét az alaplaphoz.
3. Helyezze vissza a kéztámasz keretet (lásd: [A kéztámasz keret visszahelyezése](#)).
4. Helyezze vissza a merevlemez-meghajtót (lásd: [A merevlemez meghajtó visszahelyezése](#)).
5. Helyezze vissza a kéztámaszt (lásd: [A kéztámasz visszahelyezése](#)).

6. Helyezze vissza a billentyűzetet (lásd: [A billentyűzet visszahelyezése](#)).
7. Helyezze vissza az akkumulátort (lásd: [Az akkumulátor visszahelyezése](#)).

---

[Vissza a Tartalomjegyzék oldalra](#)

[Vissza a Tartalomjegyzék oldalra](#)

## Kétfunkciós memória és processzor alaplapp

Dell™ Inspiron™ 1010 Szervizelési kézikönyv

- [A kétfunkciós memória és processzor alaplapp eltávolítása](#)
- [A kétfunkciós memória és processzor alaplapp visszahelyezése](#)

**⚠ VIGYÁZAT!** A számítógép belsejében végzett munka előtt olvassa el figyelmesen a számítógéphez mellékelt biztonsági tudnivalókat. Bővebb biztonsági útmutatásokért lásd a Szabályozási megfelelés honlapját a [www.dell.com/regulatory\\_compliance](http://www.dell.com/regulatory_compliance) címen.

**⚠ FIGYELMEZTETÉS:** Az elektrostatikus kisülés elkerülése érdekében csuklóra kötött földelő szalag használatával vagy festetlen fém felület megérintésével rendszeresen földelje magát.

**⚠ FIGYELMEZTETÉS:** A számítógépen csak hivatalos szakember végezhet javításokat. A Dell™ engedélye nélkül végzett szerviztevékenységre a garanciavállalás nem vonatkozik.

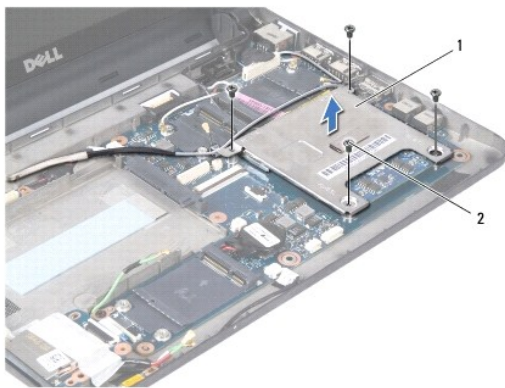
**⚠ FIGYELMEZTETÉS:** Ahhoz, hogy az alaplapp sérülését elkerülje, vegye ki a fő akkumulátort (lásd: [Az akkumulátor eltávolítása](#)) mielőtt a számítógép belsejében dolgozni kezd.

### A kétfunkciós memória és processzor alaplapp eltávolítása

1. Kövesse a következő fejezet utasításait: [Mielőtt hozzákezdene](#).
2. Távolítsa el az akkumulátort (lásd: [Az akkumulátor eltávolítása](#)).
3. Távolítsa el a billentyűzetet (lásd: [A billentyűzet eltávolítása](#)).
4. Távolítsa el a kéztámaszt (lásd: [A kéztámasz eltávolítása](#)).
5. Távolítsa el a merevlemez meghajtót (lásd: [A merevlemez meghajtó eltávolítás](#)).
6. Távolítsa el a kéztámasz keretet (lásd: [A kéztámasz keret eltávolítása](#)).

**⚠ FIGYELMEZTETÉS:** Amikor a kétfunkciós memória és processzor alaplapp nincs a számítógépben, tárolja azt antisztatikus védőcsomagolásban (lásd a számítógéphez adott biztonsági előírások „Az elektrostatikus kisüléssel szembeni védekezés” című részét).

7. Távolítsa el a négy csavart, amely a processzor alaplapp burkolatot és a kétfunkciós memória és processzor alaplappot rögzíti az alaplappra.

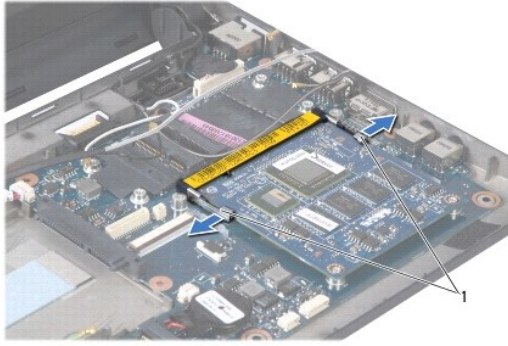


1	processzor alaplapp burkolat	2	csavarok (4)
---	------------------------------	---	--------------

8. Távolítsa el a hővezető lapokat a processzorról.

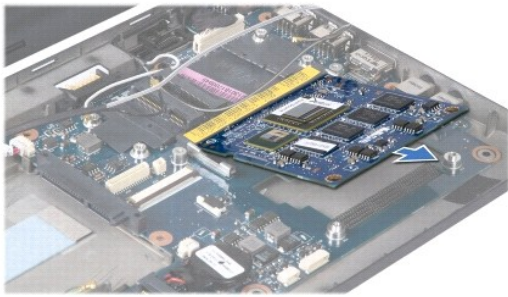
**🔍 MEGJEGYZÉS:** A hővezető lapok ráragadhatnak a processzor alaplapp burkolat aljára. Távolítsa el a hővezető lapokat a processzor alaplapp burkolatának aljáról.

9. Ujjbeggyel húzza szét a biztosítókapcsokat a kétfunkciós processzor- és memóriaplapp mindkét végén, amíg a lap ki nem ugrik a helyéről.



1	biztosító kapcsok
---	-------------------

10. Emelje ki a kétfunkciós processzor- és memórialapot az alaplapi csatlakozóból.



---

## A kétfunkciós memória és processzor alaplap visszahelyezése

1. A kétfunkciós memória és processzor alaplapon csatlakozójának réseit illessze a csatlakozónylás füléhez.
2. Csúsztassa a kétfunkciós memória és processzor alaplapot 45 fokban a csatlakozónylásba, majd óvatosan nyomja lefelé a lapot, amíg a helyére nem kattannak. Ha nem érez kattantást, vegye ki az alaplapot és tegye vissza újra.
3. A processzor alaplap burkolatot helyezze vissza a kétfunkciós memória és processzor alaplapra.
4. Helyezze vissza a négy csavart, amely a processzor alaplap burkolatot és a kétfunkciós memória és processzor alaplapot rögzíti az alaplapra.
5. Helyezze vissza a kéztámasz keretet (lásd: [A kéztámasz keret visszahelyezése](#)).
6. Helyezze vissza a merevlemez meghajtót (lásd: [A merevlemez meghajtó visszahelyezése](#)).
7. Helyezze vissza a kéztámaszt (lásd: [A kéztámasz visszahelyezése](#)).
8. Helyezze vissza a billentyűzetet (lásd: [A billentyűzet visszahelyezése](#)).
9. Cserélje ki az akkumulátort (lásd: [Az akkumulátor visszahelyezése](#)).

**FIGYELMEZTETÉS:** Mielőtt bekapcsolná a számítógépet, helyezzen vissza minden csavart és győződjön meg, hogy nem maradt eltévedt csavar a számítógép belsejében. Ezek károsíthatják a számítógépet.

10. Frissítse a BIOS-t (lásd: [A BIOS Flash alkalmazása](#)).

---

[Vissza a Tartalomjegyzék oldalra](#)

[Vissza a Tartalomjegyzék oldalra](#)

## Képernyő

Dell™ Inspiron™ 1010 Szervizelési kézikönyv

- [A képernyő eltávolítása](#)
- [A képernyő szerelvény visszahelyezése](#)

**⚠ VIGYÁZAT!** A számítógép belsejében végzett munka előtt olvassa el figyelmesen a számítógéphez mellékelt biztonsági tudnivalókat. Bővebb biztonsági útmutatásokért lásd a Szabályozási megfelelés honlapját a [www.dell.com/regulatory\\_compliance](http://www.dell.com/regulatory_compliance) címen.

**⚠ FIGYELMEZTETÉS:** Az elektrostatikus kisülés elkerülése érdekében csuklóra kötött földelő szalag használatával vagy festetlen fém felület megérintésével rendszeresen földelje magát.

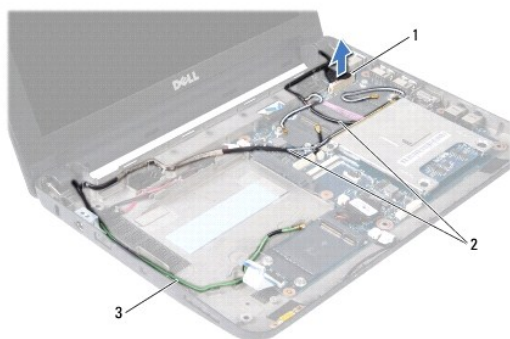
**⚠ FIGYELMEZTETÉS:** A számítógépen csak hivatalos szakember végezhet javításokat. A Dell™ engedélye nélkül végzett szerviztevékenységre a garanciavállalás nem vonatkozik.

**⚠ FIGYELMEZTETÉS:** Ahhoz, hogy az alaplap sérülését elkerülje, vegye ki a fő akkumulátort (lásd: [Az akkumulátor eltávolítása](#)) mielőtt a számítógép belsejében dolgozni kezd.

**⚠ FIGYELMEZTETÉS:** A képernyő sérülésének elkerülése érdekében az Edge-to-Edge képernyő szerelvény a helyszínen nem szerelhető szét.

## A képernyő eltávolítása

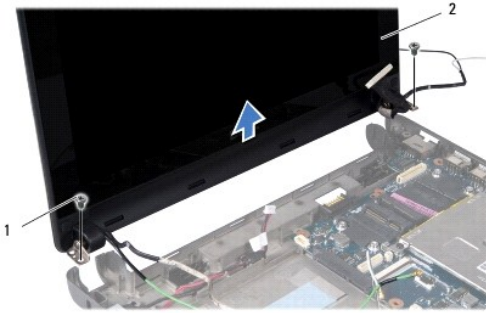
1. Kövesse a következő fejezetben olvasható utasításokat: [Mielőtt hozzákezdene](#).
2. Távolítsa el az akkumulátort (lásd: [Az akkumulátor eltávolítása](#)).
3. Távolítsa el a billentyűzetet (lásd: [A billentyűzet eltávolítása](#)).
4. Távolítsa el a kéztámaszt (lásd: [A kéztámasz eltávolítása](#)).
5. Távolítsa el a merevlemez meghajtót (lásd: [A merevlemez meghajtó eltávolítás](#)).
6. Távolítsa el a kéztámasz keretet (lásd: [A kéztámasz keret eltávolítása](#)).
7. Csatlakoztassa le a képernyő kábelét az alaplapi csatlakozójáról.
8. Csatlakoztassa le Mini-Card kábeleket a csatlakozóikról.
9. Jegyezze fel a Mini-Card kábelvezetését, és a Mini-Card kábeleket húzza ki az alaplapon keresztül úgy, hogy azok kikerüljenek a számítógépből.
10. Távolítsa el a háromfunkciós médiakártyaolvasót (lásd: [A médiakártyaolvasó eltávolítása](#)).



1	kijelző kábel csatlakozó	2	Mini-Card csatlakozókábelek
3	TV hangoló csatlakozókábelek		

11. Csatlakoztassa le TV hangoló kábeleket a csatlakozóikról.
12. Távolítsa el a két csavart, amely a képernyő szerelvényt a számítógép aljához rögzíti.





1	csavarok (2)	2	kijelző egység
---	--------------	---	----------------

13. Emelje ki a képernyő szerelvényt a számítógép aljából.

---

## A képernyő szerelvény visszahelyezése

1. A képernyő szerelvényt illesse a helyére és helyezze vissza a két csavart, amely a képernyő szerelvényt a számítógép aljához rögzíti.
  2. Csatlakoztassa a képernyő kábelét az alaplapi csatlakozójához.
  3. A Mini-Card kábeleket vezesse el a helyükön, majd csatlakoztassa azokat a Mini-Card-ra, ha van (lásd: [A Mini-Card visszahelyezése](#)).
  4. A TV hangoló kártya kábeleit csatlakoztassa a csatlakozóikra.
  5. Helyezze vissza a háromfunkciós médiakártyaolvasót (lásd: [A médiakártya-olvasó visszahelyezése](#)).
  6. Helyezze vissza a kéztámasz keretet (lásd: [A kéztámasz keret visszahelyezése](#)).
  7. Helyezze vissza a merevlemez meghajtót (lásd: [A merevlemez meghajtó visszahelyezése](#)).
  8. Helyezze vissza a kéztámaszt (lásd: [A kéztámasz visszahelyezése](#)).
  9. Helyezze vissza a billentyűzetet (lásd: [A billentyűzet visszahelyezése](#)).
  10. Cserélje ki az akkumulátort (lásd: [Az akkumulátor visszahelyezése](#)).
- 

[Vissza a Tartalomjegyzék oldalra](#)

[Vissza a Tartalomjegyzék oldalra](#)

## Háromfunkciós médiakártyaolvasó (1. kártya)

Dell™ Inspiron™ 1010 Szervizelési kézikönyv

- [A médiakártyaolvasó eltávolítása](#)
- [A médiakártya-olvasó visszahelyezése](#)

**⚠ VIGYÁZAT!** A számítógép belsejében végzett munka előtt olvassa el figyelmesen a számítógéphez mellékelt biztonsági tudnivalókat. Bővebb biztonsági útmutatásokért lásd a Szabályozási megfelelés honlapját a [www.dell.com/regulatory\\_compliance](http://www.dell.com/regulatory_compliance) címen.

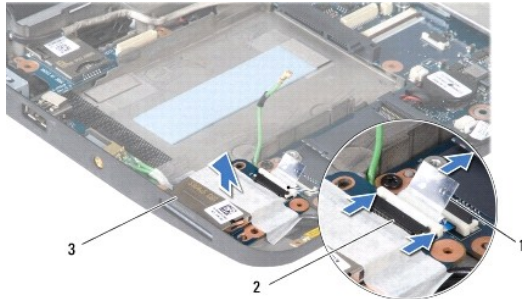
**⚠ FIGYELMEZTETÉS:** Az elektrostatikus kisülés elkerülése érdekében csuklóra kötött földelő szalag használatával vagy festetlen fém felület megérintésével rendszeresen földelje magát.

**⚠ FIGYELMEZTETÉS:** A számítógépen csak hivatalos szakember végezhet javításokat. A Dell™ engedélye nélkül végzett szerviztevékenységre a garanciavállalás nem vonatkozik.

**⚠ FIGYELMEZTETÉS:** Ahhoz, hogy az alaplap sérülését elkerülje, vegye ki a fő akkumulátort (lásd: [Az akkumulátor eltávolítása](#)) mielőtt a számítógép belsejében dolgozni kezd.

### A médiakártyaolvasó eltávolítása

1. Kövesse a következő fejezet utasításait: [Mielőtt hozzákezdene](#).
2. Távolítsa el az akkumulátort (lásd: [Az akkumulátor eltávolítása](#)).
3. Távolítsa el a billentyűzetet (lásd: [A billentyűzet eltávolítása](#)).
4. Távolítsa el a kéztámaszt (lásd: [A kéztámasz eltávolítása](#)).
5. Távolítsa el a merevlemez meghajtót (lásd: [A merevlemez meghajtó eltávolítás](#)).
6. Távolítsa el a kéztámasz keretet (lásd: [A kéztámasz keret eltávolítása](#)).
7. A fület meghúzva csatlakoztassa le a médiakártyaolvasó kábelét a médiakártyaolvasón lévő csatlakozóról.
8. Fejtse le a műanyag ragasztószalagot, amely a médiakártyaolvasót rögzíti a számítógép aljához.



1	fűl	2	médiakártyaolvasó kábelcsatlakozó
3	médiakártya-olvasó		

9. A médiakártyaolvasót emelje ki a számítógép aljából.

### A médiakártya-olvasó visszahelyezése

1. A médiakártyaolvasót helyezze a számítógép aljába.
2. A médiakártyaolvasó kábelét csatlakoztassa a médiakártyaolvasón lévő csatlakozóra.
3. A műanyag rakasztószalagot rögzítse vissza a médiakártyaolvasóra.

4. Helyezze vissza a kéztámasz keretet (lásd: [A kéztámasz keret visszahelyezése](#)).
5. Helyezze vissza a merevlemez meghajtót (lásd: [A merevlemez meghajtó visszahelyezése](#)).
6. Helyezze vissza a kéztámaszt (lásd: [A kéztámasz visszahelyezése](#)).
7. Helyezze vissza a billentyűzetet (lásd: [A billentyűzet visszahelyezése](#)).
8. Cserélje ki az akkumulátort (lásd: [Az akkumulátor visszahelyezése](#)).

---

[Vissza a Tartalomjegyzék oldalra](#)

[Vissza a Tartalomjegyzék oldalra](#)

## Merevlemez

Dell™ Inspiron™ 1010 Szervizelési kézikönyv

- [A merevlemez meghajtó eltávolítása](#)
- [A merevlemez meghajtó visszahelyezése](#)

- ⚠ **VIGYÁZAT!** Ha olyankor távolítja el a merevlemez-meghajtót, amikor az meleg, ne érintse meg a merevlemez-meghajtó fémházát.
- ⚠ **VIGYÁZAT!** A számítógép belsejében végzett munka előtt olvassa el figyelmesen a számítógéphez mellékelt biztonsági tudnivalókat. Bővebb biztonsági útmutatásokért lásd a Szabályozási megfelelés honlapját a [www.dell.com/regulatory\\_compliance](http://www.dell.com/regulatory_compliance) címen.
- ⚠ **FIGYELMEZTETÉS:** Az adatvesztés megelőzése érdekében a merevlemez-meghajtó kiszérése előtt kapcsolja ki a számítógépet (lásd: [A számítógép kikapcsolása](#)). Ne távolítsa el a merevlemez meghajtót ha a számítógép működik, vagy alvó állapotban van.
- ⚠ **FIGYELMEZTETÉS:** A merevlemez meghajtók rendkívül érzékenyek. Legyen óvatos a merevlemez meghajtók kezelésekor.
- ⚠ **FIGYELMEZTETÉS:** A számítógépen csak hivatalos szakember végezhet javításokat. A Dell által nem jóváhagyott szerviztevékenységre a garanciavállalás nem vonatkozik.
- ⚠ **FIGYELMEZTETÉS:** Ahhoz, hogy az alaplap sérülését elkerülje, vegye ki a fő akkumulátort (lásd: [Az akkumulátor eltávolítása](#)) mielőtt a számítógép belsejében dolgozni kezd.
- 🔍 **MEGJEGYZÉS:** A Dell nem vállal semmilyen kompatibilitási garanciát, és nem biztosít támogatást olyan merevlemez-meghajtókhoz, amelyeket nem a Delltől szerzett be.
- 🔍 **MEGJEGYZÉS:** Ha más forrásból származó merevlemez meghajtót telepít, mint a Dell, az új meghajtóra operációs rendszert, illesztőprogramokat és alkalmazásokat kell telepítsen (lásd a *Dell Technology útmutatót*).

## A merevlemez meghajtó eltávolítás

1. Kövesse a következő fejezet utasításait: [Mielőtt hozzákezdene](#).
2. Távolítsa el az akkumulátort (lásd: [Az akkumulátor eltávolítása](#)).
3. Távolítsa el a billentyűzetet (lásd: [A billentyűzet eltávolítása](#)).

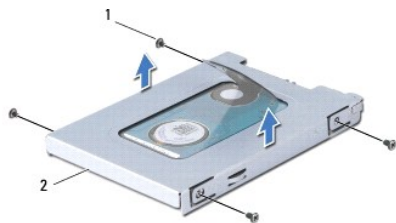
- ⚠ **FIGYELMEZTETÉS:** Ha a merevlemez-meghajtó nincs a számítógépben, tárolja azt antistatikus csomagolásban (lásd a számítógéppel szállított biztonsági útmutatásokban szereplő „Elektrosztatikus károsítás elleni védelem” c. fejezetet).

4. Távolítsa el a csavarokat, amelyek a merevlemez-meghajtót a számítógép aljához rögzítik.



1	merevlemez-meghajtó szerelvény	2	fül	3	csavar
---	--------------------------------	---	-----	---	--------

5. A fület húzza el balra annak érdekében, hogy a merevlemez-meghajtó szerelvényt leválassza az elosztóról.
6. Emelje ki a merevlemez-meghajtó szerelvényt a meghajtóházból.
7. Távolítsa el a négy csavart, amely a merevlemez-meghajtó tartókeretét rögzíti a merevlemez-meghajtóra, és távolítsa el a keretet.



1	csavarok (4)	2	a merevlemez-meghajtó tartókerete
---	--------------	---	-----------------------------------

---

## A merevlemez meghajtó visszahelyezése

1. Vegye ki az új merevlemez-meghajtót a csomagolásból.  
A merevlemez későbbi tárolásához és szállításához őrizze meg a csomagolást.
2. Helyezze vissza a merevlemez-meghajtó keretét és a négy csavart, amely a keretet rögzíti a merevlemez-meghajtóhoz.
3. Helyezze a merevlemez-meghajtó szerelvényt a meghajtóházba.
4. A merevlemez-meghajtó erősen nyomja az elosztóra annak érdekében, hogy a tökéletesen csatlakozzon.
5. Helyezze vissza a csavarokat, amelyek a merevlemez-meghajtót a számítógép aljához rögzítik.
6. Helyezze vissza a billentyűzetet (lásd: [A billentyűzet visszahelyezése](#)).
7. Helyezze vissza az akkumulátort (lásd: [Az akkumulátor visszahelyezése](#)).
8. Szükség szerint telepítse az operációs rendszert. Lásd: a számítógép *telepítési útmutatójának* „Az operációs rendszer visszaállítása” című fejezetét, vagy az *Ubuntu gyors üzembe helyezési útmutatót*.
9. Szükség szerint telepítse az illesztőprogramokat és segédprogramokat. Lásd: a *Dell Technology útmutatót* „Illesztőprogramok és segédprogramok újratelepítése” című fejezetét.

---

[Vissza a Tartalomjegyzék oldalra](#)

[Vissza a Tartalomjegyzék oldalra](#)

## Billentyűzet

Dell™ Inspiron™ 1010 Szervizelési kézikönyv

- [A billentyűzet eltávolítása](#)
- [A billentyűzet visszahelyezése](#)

- ⚠ **VIGYÁZAT!** A számítógép belsejében végzett munka előtt olvassa el figyelmesen a számítógéphez mellékelt biztonsági tudnivalókat. Bővebb biztonsági útmutatásokért lásd a Szabályozási megfelelés honlapját a [www.dell.com/regulatory\\_compliance](http://www.dell.com/regulatory_compliance) címen.
- ⚠ **FIGYELMEZTETÉS:** Az elektrostatikus kisülés elkerülése érdekében csuklóra kötött földelő szalag használatával vagy festetlen fém felület megérintésével rendszeresen földelje magát.
- ⚠ **FIGYELMEZTETÉS:** A számítógépen csak hivatalos szakember végezhet javításokat. A Dell™ engedélye nélkül végzett szerviztevékenységre a garanciavállalás nem vonatkozik.
- ⚠ **FIGYELMEZTETÉS:** Ahhoz, hogy az alaplappal sérülését elkerülje, vegye ki a fő akkumulátort (lásd: [Az akkumulátor eltávolítása](#)) mielőtt a számítógép belsejében dolgozni kezd.

### A billentyűzet eltávolítása

1. Kövesse a következő fejezet utasításait: [Mielőtt hozzákezdene](#).
2. Távolítsa el az akkumulátort (lásd: [Az akkumulátor eltávolítása](#)).
3. Távolítsa el a három csavart, amely rögzíti a billentyűzetet a számítógép aljához.

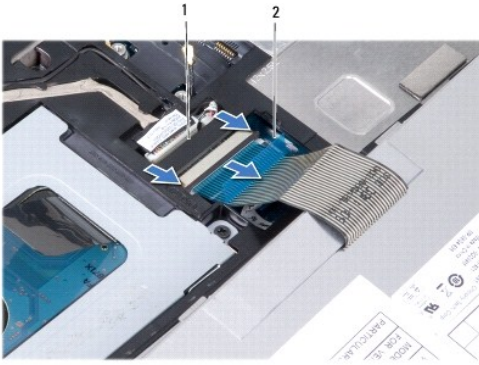


- ⚠ **FIGYELMEZTETÉS:** A billentyűzet gombjai törékenyek, könnyen elmozdíthatók, visszahelyezésük pedig időigényes művelet. Legyen óvatos a billentyűzet eltávolításakor és kezelésekor.
  - ⚠ **FIGYELMEZTETÉS:** Legyen különösen óvatos a billentyűzet eltávolításakor és kezelésekor. Nem megfelelő bánásmód esetén megkarcolhatja a kijelzőt.
4. A billentyűzet középső hátsó részét az ujjával vagy egy laposfejű csavarhúzó segítségével feszítse ki a helyéről. Óvatosan oldja ki a billentyűzet bal oldalát, majd a jobb oldalát, amíg az ki nem szabadul a helyéről.
  5. Emelje ki a billentyűzetet annyira, hogy a kéztámasz kerete szabadabbá váljon.
  6. A billentyűzetet fordítsa fel, és tegye a kéztámaszra.



1	billentyűzet fűle (4)
---	-----------------------

7. Oldja ki az alaplapi csatlakozó zárját, és a fület meghúzva a billentyűzet kábelét csatlakoztassa le az alaplapi csatlakozójáról.
8. A billentyűzetet emelje le a kéztámaszról.



1	billentyűzet kábel csatlakozója	2	fűl
---	---------------------------------	---	-----

---

## A billentyűzet visszahelyezése

1. A billentyűzetet helyezze a kéztámasz keretére.
2. Csatlakoztassa a billentyűzet kábelét az alaplapi csatlakozójára.
3. A billentyűzetet illessze a helyére, a négy fület helyezze a réseikbe, és a billentyűzet bal oldalát illessze a helyére, majd a billentyűzet jobb oldalát pattintsa a helyére.
4. Fordítsa meg a számítógépet és tegye vissza a három csavart, amelyek a billentyűzetet a számítógép aljához rögzítik.

---

[Vissza a Tartalomjegyzék oldalra](#)

[Vissza a Tartalomjegyzék oldalra](#)

## Kommunikációs kártyák

Dell™ Inspiron™ 1010 Szervizelési kézikönyv

- [Előfizető-azonosító modul](#)
- [Vezeték nélküli Mini-Card kártyák](#)

### Előfizető-azonosító modul

A SIM-kártya (Subscriber Identity Module, előfizető-azonosító modul) egyedien azonosítja a felhasználót a nemzetközi mobil-előfizetői azonosító (IMSI) segítségével.

**⚠ VIGYÁZAT!** A számítógép belsejében végzett munka előtt olvassa el figyelmesen a számítógéphez mellékelt biztonsági tudnivalókat. Bővebb biztonsági útmutatásokért lásd a Szabályozási megfelelés honlapját a [www.dell.com/regulatory\\_compliance](http://www.dell.com/regulatory_compliance) címen.

### A SIM-kártya behelyezése

1. Kövesse a következő fejezet utasításait: [Mielőtt hozzákezdene](#).
2. Távolítsa el az akkumulátort (lásd: [Az akkumulátor eltávolítása](#)).
3. Csúsztassa a SIM-kártyát az akkumulátorrekeszben lévő helyére.



1	akkumulátorrekesz	2	SIM
---	-------------------	---	-----

### A SIM eltávolítása

A kioldáshoz nyomja a SIM-kártyát a rekeszbe. Távolítsa el a kilógó SIM-kártyát az akkumulátorrekeszből.

### Vezeték nélküli Mini-Card kártyák

**⚠ VIGYÁZAT!** A számítógép belsejében végzett munka előtt olvassa el figyelmesen a számítógéphez mellékelt biztonsági tudnivalókat. Bővebb biztonsági útmutatásokért lásd a Szabályozási megfelelés honlapját a [www.dell.com/regulatory\\_compliance](http://www.dell.com/regulatory_compliance) címen.

**⚠ FIGYELMEZTETÉS:** Az elektrostatikus kisülés elkerülése érdekében csuklóra kötött földelő szalag használatával vagy festetlen fém felület megérintésével rendszeresen földelje magát.

**⚠ FIGYELMEZTETÉS:** A számítógépen csak hivatalos szakember végezhet javításokat. A Dell™ engedélye nélkül végzett szerviztevékenységre a garanciavállalás nem vonatkozik.

**⚠ FIGYELMEZTETÉS:** Ahhoz, hogy az alaplappal sérülését elkerülje, vegye ki a fő akkumulátort (lásd: [Az akkumulátor eltávolítása](#)) mielőtt a számítógép belsejében dolgozni kezd.

**📌 MEGJEGYZÉS:** A Dell nem vállal semmilyen kompatibilitási garanciát, és nem biztosít támogatást olyan Mini-Card kártyákhoz, amelyeket nem a Dell cégtől szerzett be.

Amennyiben számítógépéhez Mini-Card kártyát rendelt, az már be van szerelve.

Számítógépe két Mini-Card helyet tartalmaz:

- 1 Egy teljes méretű Mini-Card bővítőhely - a mobil szélessávú vagy WWAN kapcsolathoz
- 1 Egy fél méretű Mini-Card bővítőhely - WLAN számára

**📌 MEGJEGYZÉS:** A számítógép eladáskori konfigurációjától függően lehetséges, hogy a Mini-Card kártyahely nem tartalmaz kártyát.

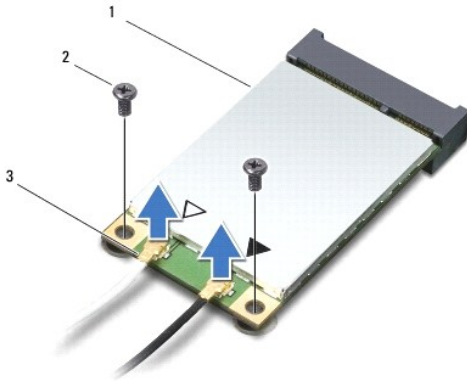
A számítógép kétfajta vezeték nélküli Mini-Card kártyát támogat:



- 1 Vezeték nélküli helyi hálózati (WLAN) kártya
- 1 Mobil szélessávú vagy vezeték nélküli nagy kiterjedésű hálózati (WWAN) kártya

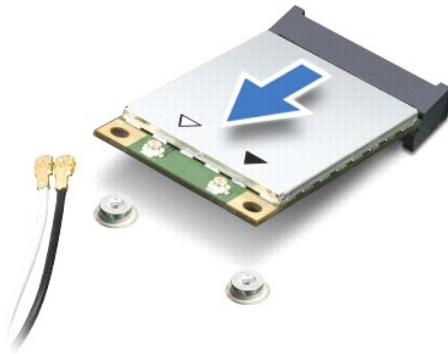
## A Mini-Card eltávolítása

1. Kövesse a következő fejezet utasításait: [Mielőtt hozzákezdene](#).
2. Távolítsa el az akkumulátort (lásd: [Az akkumulátor eltávolítása](#)).
3. Távolítsa el a billentyűzetet (lásd: [A billentyűzet eltávolítása](#)).
4. Húzza le az antennakábeleket a Mini-Card kártyáról.



1	Mini-Card	2	csavarok (2)	3	antennakábel csatlakozója (2)
---	-----------	---	--------------	---	-------------------------------

5. Oldja ki a Mini-Card kártyát úgy, hogy eltávolítja a két csavart, amely a Mini-Card kártyát rögzíti az alaplagra.
6. Emelje ki a Mini-Card kártyát az alaplapi csatlakozóból.




**FIGYELMEZTETÉS:** Ha a Mini-Card nincs a számítógépben, tárolja azt antisztatiszes csomagolásban (lásd a számítógéppel szállított biztonsági útmutatásokban szereplő „Elektrosztatikus károsítás elleni védelem” c. fejezetet).

## A Mini-Card visszahelyezés

- FIGYELMEZTETÉS:** A csatlakozóknak kulcsa van, hogy biztosítsák a helyes szerelést. Ha ellenállást észlel, ellenőrizze a csatlakozókat a kártyán és az alaplapon, állítsa be újra a kártyát.
- FIGYELMEZTETÉS:** A Mini-Card kártya sérülését elkerülendő soha ne helyezzen kábelt a kártya alá.


1. Vegye ki az új Mini-Card kártyát a csomagolásából.

 **FIGYELMEZTETÉS:** Határozott és egyenletes nyomással csúsztassa a kártya meghajtót a helyére. Túlzott erő alkalmazása esetén a csatlakozó sérülését okozhatja.

2. Helyezze be a Mini-Card kártyát 45 fokban a megfelelő alaplapi csatlakozóba. A WLAN kártyacsatlakozó jelölése legtöbbször WLAN.
3. Nyomja a WLAN kártya másik végét az alaplapi csatlakozóba, és helyezze vissza a két rögzítőcsavart.
4. Csatlakoztassa a megfelelő antenna kábeleket a telepítendő Mini-Card kártyához. Az alábbi táblázat megadja az antenna kábel színekét minden egyes Mini-Card kártyához, amelyet a számítógépe támogat.

Csatlakozók a Mini-Card kártyán	Antenna kábel színek
<b>WWAN (2 antennakábel)</b>	
Fő WWAN (fehér háromszög)	fehér szürke csíkkal
Kiegészítő WWAN (fekete háromszög)	fekete szürke csíkkal
<b>WLAN (2 antennakábel)</b>	
Fő WLAN (fehér háromszög)	fehér
Auxiliary WLAN (fekete háromszög)	fekete

5. A nem használt antennakábeleket helyezze a műanyag védőtokba.
6. Helyezze vissza a billentyűzetet (lásd: [A billentyűzet visszahelyezése](#)).
7. Helyezze vissza az akkumulátort (lásd: [Az akkumulátor visszahelyezése](#)).
8. Szükség szerint telepítse a számítógépéhez való illesztőprogramokat és segédprogramokat. Bővebb információkért lásd a *Dell Technology útmutatót*.

 **MEGJEGYZÉS:** Ha nem a Delltől származó kommunikációs kártyát telepít, akkor telepítenie kell a megfelelő illesztőprogramokat és segédprogramokat. Bővebb információkért lásd a *Dell Technology útmutatót*.

---

[Vissza a Tartalomjegyzék oldalra](#)

[Vissza a Tartalomjegyzék oldalra](#)

## Kéztámasz

Dell™ Inspiron™ 1010 Szervizelési kézikönyv

- [A kéztámasz eltávolítása](#)
- [A kéztámasz visszahelyezése](#)

- ⚠ VIGYÁZAT!** A számítógép belsejében végzett munka előtt olvassa el figyelmesen a számítógéphez mellékelt biztonsági tudnivalókat. Bővebb biztonsági útmutatásokért lásd a Szabályozási megfelelés honlapját a [www.dell.com/regulatory\\_compliance](http://www.dell.com/regulatory_compliance) címen.
- ⚠ FIGYELMEZTETÉS:** Az elektrostatikus kisülés elkerülése érdekében csuklóra kötött földelő szalag használatával vagy festetlen fém felület megérintésével rendszeresen földelje magát.
- ⚠ FIGYELMEZTETÉS:** A számítógépen csak hivatalos szakember végezhet javításokat. A Dell™ engedélye nélkül végzett szerviztevékenységre a garanciavállalás nem vonatkozik.
- ⚠ FIGYELMEZTETÉS:** Ahhoz, hogy az alaplapp sérülését elkerülje, vegye ki a fő akkumulátort (lásd: [Az akkumulátor eltávolítása](#)) mielőtt a számítógép belsejében dolgozni kezd.

### A kéztámasz eltávolítása

1. Kövesse a következő fejezet utasításait: [Mielőtt hozzákezdene](#).
2. Távolítsa el az akkumulátort (lásd: [Az akkumulátor eltávolítása](#)).
3. Távolítsa el a billentyűzetet (lásd: [A billentyűzet eltávolítása](#)).
4. Távolítsa el az öt csavart a számítógép aljáról.



5. Oldja ki a zárat és csatlakoztassa le a az érintőpad kábelét az alaplapi csatlakozójáról.



1	kéztámasz	2	érintőpad csatlakozója
---	-----------	---	------------------------

- ⚠ FIGYELMEZTETÉS:** Óvatosan távolítsa el a csuklótámaszt a számítógép aljáról, hogy elkerülje annak sérülését.

6. A kéztámasz jobb vagy bal oldaláról indulva az ujjai segítségével a kéztámaszt válassza le a kéztámasz keretről.
  7. Az érintőpad kábelét óvatosan húzza ki a kábelyilásból, és a kéztámaszt emelje le a kéztámasz keretről.
- 

## A kéztámasz visszahelyezése

1. Az érintőpad kábelét vezesse át a kábelyiláson, és a kábelt csatlakoztassa az alaplapi csatlakozójára.
  2. A kéztámaszt illessze a kéztámasz keretbe, és a kéztámaszt pattintsa a helyére.
  3. Helyezze vissza az öt csavart a számítógép aljáról.
  4. Helyezze vissza a billentyűzetet (lásd: [A billentyűzet visszahelyezése](#)).
  5. Helyezze vissza az akkumulátort (lásd: [Az akkumulátor visszahelyezése](#)).
- 

[Vissza a Tartalomjegyzék oldalra](#)

[Vissza a Tartalomjegyzék oldalra](#)

## Kéztámasz keret

Dell™ Inspiron™ 1010 Szervizelési kézikönyv

- [A kéztámasz keret eltávolítása](#)
- [A kéztámasz keret visszahelyezése](#)

**⚠ VIGYÁZAT!** A számítógép belsejében végzett munka előtt olvassa el figyelmesen a számítógéphez mellékelt biztonsági tudnivalókat. Bővebb biztonsági útmutatásokért lásd a Szabályozási megfelelés honlapját a [www.dell.com/regulatory\\_compliance](http://www.dell.com/regulatory_compliance) címen.

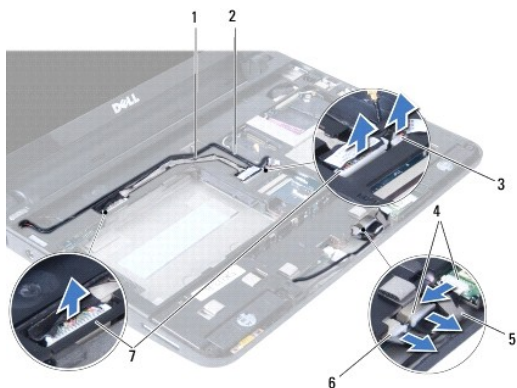
**⚠ FIGYELMEZTETÉS:** Az elektrostatikus kisülés elkerülése érdekében csuklóra kötött földelő szalag használatával vagy festetlen fém felület megérintésével rendszeresen földelje magát.

**⚠ FIGYELMEZTETÉS:** A számítógépen csak hivatalos szakember végezhet javításokat. A Dell™ engedélye nélkül végzett szerviztevékenységre a garanciavállalás nem vonatkozik.

**⚠ FIGYELMEZTETÉS:** Ahhoz, hogy az alaplapp sérülését elkerülje, vegye ki a fő akkumulátort (lásd: [Az akkumulátor eltávolítása](#)) mielőtt a számítógép belsejében dolgozni kezd.

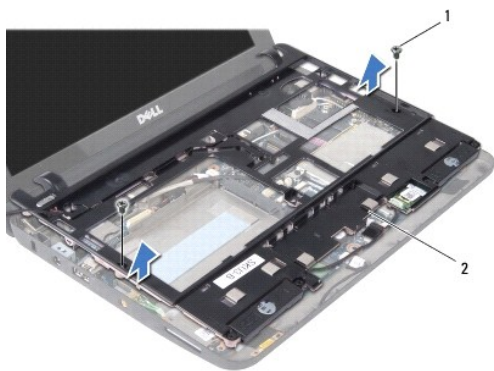
### A kéztámasz keret eltávolítása

1. Kövesse a következő fejezet utasításait: [Mielőtt hozzákezdené](#).
2. Távolítsa el az akkumulátort (lásd: [Az akkumulátor eltávolítása](#)).
3. Távolítsa el a billentyűzetet (lásd: [A billentyűzet eltávolítása](#)).
4. Távolítsa el a kéztámaszt (lásd: [A kéztámasz eltávolítása](#)).
5. Távolítsa el a merevlemez meghajtót (lásd: [A merevlemez meghajtó eltávolítás](#)).
6. Csatlakoztassa le az USB és a SIM kártya kábelét, a bekapcsoló gomb kábelét, a Bluetooth kábelt és a hangszóró kábelét a megfelelő alaplapi csatlakozókról.



1	USB és SIM kártya kábel	2	bekapcsoló gomb kábele
3	bekapcsológomb kábelcsatlakozó	4	bluetooth kábelcsatlakozó
5	bluetooth kábel	6	hangszóró kábelcsatlakozó
7	USB és SIM kártya kábelcsatlakozó		

7. Távolítsa el a kéztámasz keretet a számítógép aljához rögzítő két csavart.



1	csavarok (2)	2	kéztámasz keret
---	--------------	---	-----------------

8. A kéztámasz keretet emelje ki a számítógép aljából.
- 

## A kéztámasz keret visszahelyezése

1. A kéztámasz keretet helyezze a számítógép aljába.
  2. Helyezze vissza a két csavart, amely a keretet a számítógép aljához rögzíti.
  3. Csatlakoztassa az USB és a SIM kártya kábelét, a bekapcsoló gomb kábelét, a Bluetooth kábelt és a hangszóró kábelét a megfelelő alaplapi csatlakozókra.
  4. Helyezze vissza a merevlemez meghajtót (lásd: [A merevlemez meghajtó visszahelyezése](#)).
  5. Helyezze vissza a kéztámaszt (lásd: [A kéztámasz visszahelyezése](#)).
  6. Helyezze vissza a billentyűzetet (lásd: [A billentyűzet visszahelyezése](#)).
  7. Helyezze vissza az akkumulátort (lásd: [Az akkumulátor visszahelyezése](#)).
- 

[Vissza a Tartalomjegyzék oldalra](#)

[Vissza a Tartalomjegyzék oldalra](#)

## Bekapcsológomb lap

Dell™ Inspiron™ 1010 Szervizelési kézikönyv

- [A bekapcsológomb lap eltávolítása](#)
- [A bekapcsológomb lap visszahelyezése](#)

**⚠ VIGYÁZAT!** A számítógép belsejében végzett munka előtt olvassa el figyelmesen a számítógéphez mellékelt biztonsági tudnivalókat. Bővebb biztonsági útmutatásokért lásd a Szabályozási megfelelés honlapját a [www.dell.com/regulatory\\_compliance](http://www.dell.com/regulatory_compliance) címen.

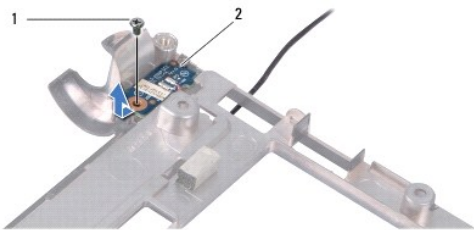
**⚠ FIGYELMEZTETÉS:** Az elektrostatikus kisülés elkerülése érdekében csuklóra kötött földelő szalag használatával vagy festetlen fém felület megérintésével rendszeresen földelje magát.

**⚠ FIGYELMEZTETÉS:** A számítógépen csak hivatalos szakember végezhet javításokat. A Dell™ engedélye nélkül végzett szerviztevékenységre a garanciavállalás nem vonatkozik.

**⚠ FIGYELMEZTETÉS:** Ahhoz, hogy az alaplap sérülését elkerülje, vegye ki a fő akkumulátort (lásd: [Az akkumulátor eltávolítása](#)) mielőtt a számítógép belsejében dolgozni kezd.

### A bekapcsológomb lap eltávolítása

1. Kövesse a következő fejezet utasításait: [Mielőtt hozzákezdene](#).
2. Távolítsa el az akkumulátort (lásd: [Az akkumulátor eltávolítása](#)).
3. Távolítsa el a billentyűzetet (lásd: [A billentyűzet eltávolítása](#)).
4. Távolítsa el a kéztámaszt (lásd: [A kéztámasz eltávolítása](#)).
5. Távolítsa el a merevlemez meghajtót (lásd: [A merevlemez meghajtó eltávolítás](#)).
6. Távolítsa el a kéztámasz keretet (lásd: [A kéztámasz keret eltávolítása](#)).
7. Fordítsa a csuklótámasz keretet fejjel lefelé, és távolítsa el a bekapcsoló gomb panelét a csuklótámaszhoz rögzítő csavart.
8. A bekapcsológomb kábelét vegye ki a kábelvezetőiből.



1	csavar	2	bekapcsoló gomb panele
---	--------	---	------------------------

9. A bekapcsoló gomb lapot csúsztassa a ki a kéztámasz keretből.

### A bekapcsológomb lap visszahelyezése

1. A bekapcsoló gomb lapot csúsztassa a be a kéztámasz keretbe.
2. Helyezze vissza a csavart, amely a bekapcsológomb lapot a kéztámasz keretbe rögzíti.
3. A bekapcsoló gomb kábelét helyezze vissza a kábelvezetőibe.
4. Helyezze vissza a kéztámasz keretet (lásd: [A kéztámasz keret visszahelyezése](#)).
5. Helyezze vissza a merevlemez meghajtót (lásd: [A merevlemez meghajtó visszahelyezése](#)).

6. Helyezze vissza a kéztámaszt (lásd: [A kéztámasz visszahelyezése](#)).
7. Helyezze vissza a billentyűzetet (lásd: [A billentyűzet visszahelyezése](#)).
8. Helyezze vissza az akkumulátort (lásd: [Az akkumulátor visszahelyezése](#)).

---

[Vissza a Tartalomjegyzék oldalra](#)



[Vissza a Tartalomjegyzék oldalra](#)

## Akkumulátor

Dell™ Inspiron™ 1010 Szervizelési kézikönyv

- [Az akkumulátor eltávolítása](#)
- [Az akkumulátor visszahelyezése](#)

**⚠ VIGYÁZAT!** A számítógép belsejében végzett munka előtt olvassa el figyelmesen a számítógéphez mellékelt biztonsági tudnivalókat. Bővebb biztonsági útmutatásokért lásd a Szabályozási megfelelés honlapját a [www.dell.com/regulatory\\_compliance](http://www.dell.com/regulatory_compliance) címen.

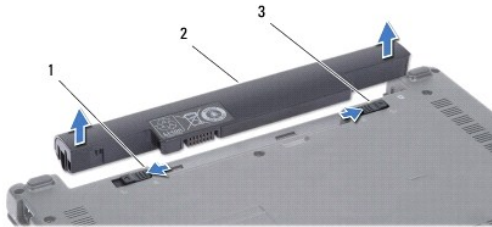
**⚠ FIGYELMEZTETÉS:** Az elektrostatikus kisülés elkerülése érdekében csuklóra kötött földelő szalag használatával vagy festetlen fém felület megérintésével rendszeresen földelje magát.

**⚠ FIGYELMEZTETÉS:** A számítógépen csak hivatalos szakember végezhet javításokat. A Dell™ engedélye nélkül végzett szerviztevékenységre a garanciavállalás nem vonatkozik.

**⚠ FIGYELMEZTETÉS:** Az alaplapp sérülésének elkerülése végett, az akkumulátort ki kell vennie a helyéről mielőtt megkezdene a javítást a számítógépen belül.

### Az akkumulátor eltávolítása

1. Kapcsolja ki a számítógépet és fordítsa fel.



1	akkumulátor kioldó retesz	2	akkumulátor	3	akkumulátor záró retesz
---	---------------------------	---	-------------	---	-------------------------

2. Csúsztassa az akkumulátorzáró reteszt nyitott állásba.
3. Csúsztassa oldalra az akkumulátorzáró reteszt.
4. Az akkumulátort húzza felelé, és húzza ki az akkumulátor rekeszből.

### Az akkumulátor visszahelyezése

**⚠ FIGYELMEZTETÉS:** A számítógép sérülésének elkerülése végett, csak az ehhez a Dell modellhez tervezett akkumulátort használjon. Ne használjon más Dell számítógéphez gyártott akkumulátort.

1. Csúsztassa be az új akkumulátort a helyére, amíg bekattan a helyére.
2. Csúsztassa az akkumulátorzáró reteszt zárt állásba.

[Vissza a Tartalomjegyzék oldalra](#)

[Vissza a Tartalomjegyzék oldalra](#)

## Hangszórók

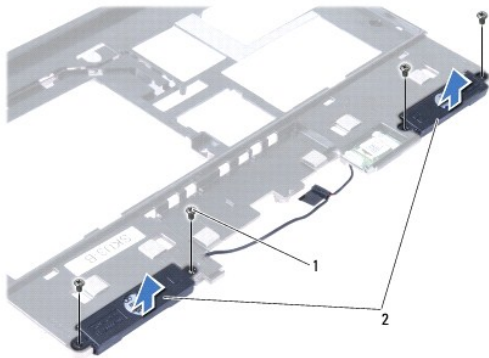
Dell™ Inspiron™ 1010 Szervizelési kézikönyv

- [A hangszórók kiszérése](#)
- [A hangszórók visszahelyezése](#)

- ⚠ VIGYÁZAT!** A számítógép belsejében végzett munka előtt olvassa el figyelmesen a számítógéphez mellékelt biztonsági tudnivalókat. Bővebb biztonsági útmutatásokért lásd a Szabályozási megfelelés honlapját a [www.dell.com/regulatory\\_compliance](http://www.dell.com/regulatory_compliance) címen.
- ⚠ FIGYELMEZTETÉS:** Az elektrostatikus kisülés elkerülése érdekében csuklóra kötött földelő szalag használatával vagy festetlen fém felület megérintésével rendszeresen földelje magát.
- ⚠ FIGYELMEZTETÉS:** A számítógépen csak hivatalos szakember végezhet javításokat. A Dell™ engedélye nélkül végzett szerviztevékenységre a garanciavállalás nem vonatkozik.
- ⚠ FIGYELMEZTETÉS:** Ahhoz, hogy az alaplap sérülését elkerülje, vegye ki a fő akkumulátort (lásd: [Az akkumulátor eltávolítása](#)) mielőtt a számítógép belsejében dolgozni kezd.

### A hangszórók kiszérése

1. Kövesse a következő fejezet utasításait: [Mielőtt hozzákezdene](#).
2. Távolítsa el az akkumulátort (lásd: [Az akkumulátor eltávolítása](#)).
3. Távolítsa el a billentyűzetet (lásd: [A billentyűzet eltávolítása](#)).
4. Távolítsa el a kéztámaszt (lásd: [A kéztámasz eltávolítása](#)).
5. Távolítsa el a merevlemez-meghajtót (lásd: [A merevlemez meghajtó eltávolítás](#)).
6. Távolítsa el a kéztámasz keretet (lásd: [A kéztámasz keret eltávolítása](#)).



1	csavarok (4)	2	hangszórók
---	--------------	---	------------

7. Fordítsa fel a kéztámasz keretet, és távolítsa el a négy csavart (oldalanként kettő), amely a hangszórókat rögzíti a kéztámasz kerethez.
8. A hangszórókat emelje le a kéztámasz keretről.

### A hangszórók visszahelyezése

1. A hangszórókat helyezze vissza a kéztámasz keretbe, és helyezze vissza a négy csavart (oldalanként kettő), amely a hangszórókat rögzíti a kéztámasz kerethez.
2. Helyezze vissza a kéztámasz keretet (lásd: [A kéztámasz keret visszahelyezése](#)).
3. Helyezze vissza a merevlemez-meghajtót (lásd: [A merevlemez meghajtó visszahelyezése](#)).

4. Helyezze vissza a kéztámaszt (lásd: [A kéztámasz visszahelyezése](#)).
5. Helyezze vissza a billentyűzetet (lásd: [A billentyűzet visszahelyezése](#)).
6. Helyezze vissza az akkumulátort (lásd: [Az akkumulátor visszahelyezése](#)).

---

[Vissza a Tartalomjegyzék oldalra](#)

[Vissza a Tartalomjegyzék oldalra](#)

## Alaplap

### Dell™ Inspiron™ 1010 Szervizelési kézikönyv

- [Az alaplap kiszérése](#)
- [Az alaplap visszahelyezése](#)
- [A szervizcímke megadása a BIOS-ban](#)
- [A billentyűzetkiosztás beállítása](#)

**⚠ VIGYÁZAT!** A számítógép belsejében végzett munka előtt olvassa el figyelmesen a számítógéphez mellékelt biztonsági tudnivalókat. Bővebb biztonsági útmutatásokért lásd a Szabályozási megfelelés honlapját a [www.dell.com/regulatory\\_compliance](http://www.dell.com/regulatory_compliance) címen.

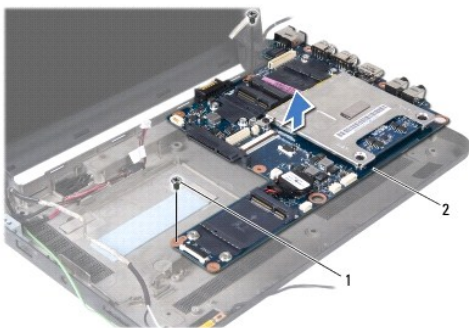
**⚠ FIGYELMEZTETÉS:** Az elektrostatikus kisülés elkerülése érdekében csuklóra kötött földelő szalag használatával vagy festetlen fém felület megérintésével rendszeresen földelje magát.

**⚠ FIGYELMEZTETÉS:** A számítógépen csak hivatalos szakember végezhet javításokat. A Dell™ engedélye nélkül végzett szerviztevékenységre a garanciavállalás nem vonatkozik.

**⚠ FIGYELMEZTETÉS:** Ahhoz, hogy az alaplap sérülését elkerülje, vegye ki a fő akkumulátort (lásd: [Az akkumulátor eltávolítása](#)) mielőtt a számítógép belsejében dolgozni kezd.

## Az alaplap kiszérése

1. Kövesse a következő fejezet utasításait: [Mielőtt hozzákezdene](#).
2. Távolítsa el az akkumulátort (lásd: [Az akkumulátor eltávolítása](#)).
3. Távolítsa el a billentyűzetet (lásd: [A billentyűzet eltávolítása](#)).
4. Távolítsa el a kéztámaszt (lásd: [A kéztámasz eltávolítása](#)).
5. Távolítsa el a merevlemez meghajtót (lásd: [A merevlemez meghajtó eltávolítás](#)).
6. Távolítsa el a kéztámasz keretet (lásd: [A kéztámasz keret eltávolítása](#)).
7. Távolítsa el a gombelemet (lásd: [A qombelem eltávolítása](#)).
8. Távolítsa el a kétfunkciós memória és processzor alaplapot (lásd: [A kétfunkciós memória és processzor alaplappal eltávolítása](#)).
9. Távolítsa el a Mini-Card kártyát (lásd: [A Mini-Card eltávolítása](#)).
10. Távolítsa el a TV kártyát (lásd: [A TV kártya eltávolítása](#)).
11. Távolítsa el a háromfunkciós médiakártyaolvasót (lásd: [A médiakártyaolvasó eltávolítása](#)).
12. Távolítsa el az alaplapot a számítógép aljához rögzítő két csavart.



1	csavarok (2)	2	alaplapp
---	--------------	---	----------

13. Emelje ki az alaplappot a számítógépből.


---

## Az alaplap visszahelyezése

1. Az alaplapot helyezze a számítógép aljába.
2. Helyezze vissza az alaplapot a számítógép aljához rögzítő két csavart.
3. Helyezze vissza a háromfunkciós médiakártyaolvasót (lásd: [A médiakártya-olvasó visszahelyezése](#)).
4. Helyezze vissza a TV kártyát (lásd: [A TV kártya visszahelyezése](#)).
5. Helyezze vissza a Mini-Card kártyákat (lásd: [A Mini-Card visszahelyezés](#)).
6. Helyezze vissza a kétfunkciós memória és processzor alaplapot (lásd: [A kétfunkciós memória és processzor alaplap visszahelyezése](#)).
7. Helyezze vissza a gombemet (lásd: [A gombelem visszahelyezése](#)).
8. Helyezze vissza a kéztámasz keretet (lásd: [A kéztámasz keret visszahelyezése](#)).
9. Helyezze vissza a merevlemez meghajtót (lásd: [A merevlemez meghajtó visszahelyezése](#)).
10. Helyezze vissza a kéztámaszt (lásd: [A kéztámasz visszahelyezése](#)).
11. Helyezze vissza a billentyűzetet (lásd: [A billentyűzet visszahelyezése](#)).
12. Helyezze vissza az akkumulátort (lásd: [Az akkumulátor visszahelyezése](#)).

 **FIGYELMEZTETÉS:** Mielőtt bekapcsolná a számítógépet, helyezzen vissza minden csavart és győződjön meg, hogy nem maradt eltévedt csavar a számítógép belsejében. Ezek károsíthatják a számítógépet.

13. Kapcsolja be a számítógépet.

 **MEGJEGYZÉS:** Miután kicserélte az alaplapot, adja meg a szervizcímét az új alaplap BIOS-ában.

14. Írja be a szervizcímét (lásd: [A szervizcímke megadása a BIOS-ban](#)).
15. A billentyűzetkiosztás az alaplap cseréje után módosulhat. Az Ön országának megfelelő billentyűzetkiosztás beállításához lásd: [A billentyűzetkiosztás beállítása](#).

---

## A szervizcímke megadása a BIOS-ban

1. Gondoskodjon róla, hogy a váltóáramú adapter be legyen dugva és hogy a fő elem (akkumulátor) megfelelően legyen telepítve.
2. Nyomja meg az <F2> gombot a POST során, hogy beléphessen a rendszer telepítő programjába.
3. Navigáljon a Security (Biztonság) lapra, és a Set Service Tag (Szervizcímke beállítása) mezőben adja meg a szervizcímke kódját.

---

## A billentyűzetkiosztás beállítása

1. Kapcsolja ki a számítógépet (lásd [A számítógép kikapcsolása](#)).
2. Ha a számítógép váltóáramú adapterhez van csatlakoztatva, csatlakoztassa le az adaptert a számítógépről.
3. A kívánt billentyűzetkiosztás beállításához nyomja le és tartsa lenyomva az alábbi billentyűkombinációkat:
  - o Brazília kivételével minden ország: <Fn><S>
  - o Csak Brazília: <Fn><E>
4. Csatlakoztassa a váltóáramú adaptert a számítógéphez, majd egy hálózati csatlakozóaljzathoz vagy túlfeszültség-védőhöz.

5. Engedje fel a billentyűket.

---

[Vissza a Tartalomjegyzék oldalra](#)

[Vissza a Tartalomjegyzék oldalra](#)

## Dell™ Inspiron™ 1010 Szervizelési kézikönyv



**MEGJEGYZÉS:** A MEGJEGYZÉS a számítógép biztonságosabb és hatékonyabb használatát elősegítő fontos tudnivalókat tartalmaznak.



**FIGYELMEZTETÉS:** A FIGYELMEZTETÉS hardverhiba vagy adatvesztés potenciális lehetőségére hívja fel a figyelmet, egyben közli a probléma elkerülésének módját.



**VIGYÁZAT!** A VIGYÁZAT! jelzések esetleges tárgyi és személyi sérülésekre, illetve életveszélyre hívják fel a figyelmet.

A dokumentumban közölt információ külön értesítés nélkül is megváltozhat.  
© 2009 Dell Inc. Minden jog fenntartva.

A Dell Inc. előzetes írásos engedélye nélkül szigorúan tilos a dokumentumot bármiféle módon sokszorosítani.

A szövegben használt védjegyek: a *Dell*, a *DELL* embléma és az *Inspiron* Dell Inc. védjegyei; A *Bluetooth* a Bluetooth SIG, Inc. birtokában lévő bejegyzett védjegy, amelyet a Dell licenc keretében használ; A *Microsoft*, *Windows*, *Windows Vista* és a *Windows Vista* start gomb a Microsoft Corporation védjegye vagy bejegyzett védjegye az Egyesült Államokban és/vagy más országokban.

A dokumentumban más védjegyek és kereskedelmi megnevezések is szerepelhetnek, hivatkozásként a termékmárkák és megnevezések tulajdonosaira. A Dell Inc. a sajátja kivételével lemond minden védjegyekkel vagy bejegyzett védjegyekkel kapcsolatos tulajdonosi jogról.

2009. február Mód. A00

---

[Vissza a Tartalomjegyzék oldalra](#)

[Vissza a Tartalomjegyzék oldalra](#)

## TV kártya (opcionális)

Dell™ Inspiron™ 1010 Szervizelési kézikönyv

- [A TV kártya eltávolítása](#)
- [A TV kártya visszahelyezése](#)

**⚠ VIGYÁZAT!** A számítógép belsejében végzett munka előtt olvassa el figyelmesen a számítógéphez mellékelt biztonsági tudnivalókat. Bővebb biztonsági útmutatásokért lásd a Szabályozási megfelelés honlapját a [www.dell.com/regulatory\\_compliance](http://www.dell.com/regulatory_compliance) címen.

**⚠ FIGYELMEZTETÉS:** Az elektrostatikus kisülés elkerülése érdekében csuklóra kötött földelő szalag használatával vagy festetlen fém felület megérintésével rendszeresen földelje magát.

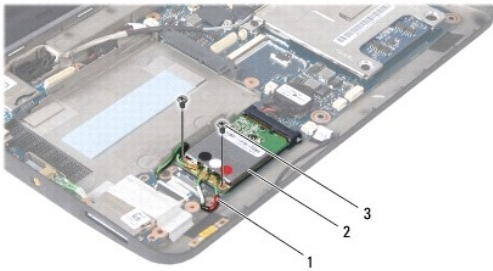
**⚠ FIGYELMEZTETÉS:** A számítógépen csak hivatalos szakember végezhet javításokat. A Dell™ engedélye nélkül végzett szerviztevékenységre a garanciavállalás nem vonatkozik.

**⚠ FIGYELMEZTETÉS:** Ahhoz, hogy az alaplapp sérülését elkerülje, vegye ki a fő akkumulátort (lásd: [Az akkumulátor eltávolítása](#)) mielőtt a számítógép belsejében dolgozni kezd.

**🔧 MEGJEGYZÉS:** A TV kártya rendelkezésre állása régióként változik.

### A TV kártya eltávolítása

1. Kövesse a következő fejezet utasításait: [Mielőtt hozzákezdene](#).
2. Távolítsa el az akkumulátort (lásd: [Az akkumulátor eltávolítása](#)).
3. Távolítsa el a billentyűzetet (lásd: [A billentyűzet eltávolítása](#)).
4. Távolítsa el a kéztámaszt (lásd: [A kéztámasz eltávolítása](#)).
5. Távolítsa el a merevlemez meghajtót (lásd: [A merevlemez meghajtó eltávolítás](#)).
6. Távolítsa el a kéztámasz keretet (lásd: [A kéztámasz keret eltávolítása](#)).
7. Távolítsa el a háromfunkciós médiakártyaolvasót (lásd: [A médiakártyaolvasó eltávolítása](#)).
8. A három TV kártya kábelt csatlakoztassa le a TV kártyán lévő csatlakozókról.
9. Oldja ki a TV kártyát úgy, hogy eltávolítja a két csavart, amely a kártyát az alaplappra rögzíti.



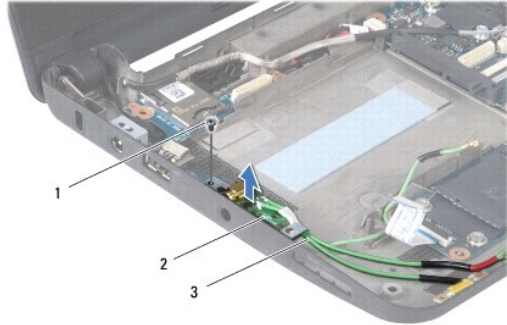
1	TV kártya kábelek (3)	2	TV kártya	3	csavarok (2)
---	-----------------------	---	-----------	---	--------------

10. Emelje ki a TV kártyát az alaplapi csatlakozóból.





11. Távolítsa el a csavart, amely a TV kártyát csatlakozót rögzíti.



1	csavar	2	TV kártya csatlakozó	3	TV hangoló csatlakozókábelek
---	--------	---	----------------------	---	------------------------------

12. A TV kártya csatlakozót emelje le a számítógép aljáról.

---

## A TV kártya visszahelyezése

1. Vegye ki az új TV kártyát a csomagolásából.

**⚠ FIGYELMEZTETÉS:** Határozott és egyenletes nyomással csúsztassa a kártya meghajtót a helyére. Túlzott erő alkalmazása esetén a csatlakozó sérülését okozhatja.

2. Helyezze be a TV kártyát 45-fokos szögben a megfelelő alaplapi csatlakozóba.

3. Nyomja be lefelé a TV kártya másik végét az alaplapi nyílásba.

4. Helyezze vissza a két csavart, amely a TV kártyát az alaplpra rögzítik.

5. A TV kártya csatlakozót helyezze a számítógép aljába, és helyezze vissza a csavart, amely a TV kártya csatlakozót a számítógép aljához rögzíti.

6. A három TV kártya kábelt csatlakoztassa a TV kártyán lévő csatlakozókra.

7. Helyezze vissza a háromfunkciós médiakártyaolvasót (lásd: [A médiakártya-olvasó visszahelyezése](#)).

8. Helyezze vissza a kéztámasz keretet (lásd: [A kéztámasz keret visszahelyezése](#)).

9. Helyezze vissza a merevlemez meghajtót (lásd: [A merevlemez meghajtó visszahelyezése](#)).

10. Helyezze vissza a kéztámaszt (lásd: [A kéztámasz visszahelyezése](#)).

11. Helyezze vissza a billentyűzetet (lásd: [A billentyűzet visszahelyezése](#)).

12. Helyezze vissza az akkumulátort (lásd: [Az akkumulátor visszahelyezése](#)).



[Vissza a Tartalomjegyzék oldalra](#)

## USB és SIM kártya bővítőkártya (2. bővítőkártya)

Dell™ Inspiron™ 1010 Szervizelési kézikönyv

- [Az USB és a SIM kártya bővítőkártya eltávolítása](#)
- [Az USB és a SIM kártya bővítőkártya visszahelyezése](#)

**⚠ VIGYÁZAT!** A számítógép belsejében végzett munka előtt olvassa el figyelmesen a számítógéphez mellékelte biztonsági tudnivalókat. Bővebb biztonsági útmutatásokért lásd a Szabályozási megfelelés honlapját a [www.dell.com/regulatory\\_compliance](http://www.dell.com/regulatory_compliance) címen.

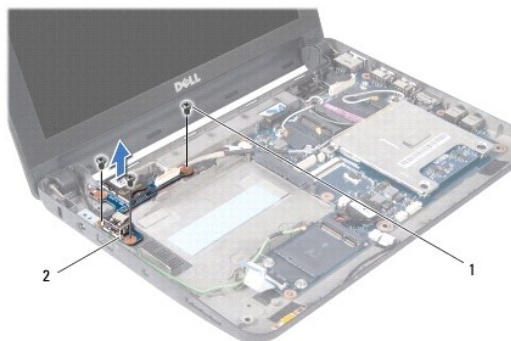
**⚠ FIGYELMEZTETÉS:** Az elektrostatikus kisülés elkerülése érdekében csuklóra kötött földelő szalag használatával vagy festetlen fém felület megérintésével rendszeresen földelje magát.

**⚠ FIGYELMEZTETÉS:** A számítógépen csak hivatalos szakember végezhet javításokat. A Dell™ engedélye nélkül végzett szerviztevékenységre a garanciavállalás nem vonatkozik.

**⚠ FIGYELMEZTETÉS:** Ahhoz, hogy az alaplap sérülését elkerülje, vegye ki a fő akkumulátort (lásd: [Az akkumulátor eltávolítása](#)) mielőtt a számítógép belsejében dolgozni kezd.

### Az USB és a SIM kártya bővítőkártya eltávolítása

1. Kövesse a következő fejezet utasításait: [Mielőtt hozzákezdene](#).
2. Távolítsa el az akkumulátort (lásd: [Az akkumulátor eltávolítása](#)).
3. Távolítsa el a billentyűzetet (lásd: [A billentyűzet eltávolítása](#)).
4. Távolítsa el a kéztámaszt (lásd: [A kéztámasz eltávolítása](#)).
5. Távolítsa el a merevlemez-meghajtót (lásd: [A merevlemez meghajtó eltávolítás](#)).
6. Távolítsa el a kéztámasz keretet (lásd: [A kéztámasz keret eltávolítása](#)).
7. Távolítsa el a három c savart, amely az USB és a SIM kártya bővítőkártját a számítógép aljára rögzíti.
8. Az USB és a SIM kártya bővítőkártját emelje le a számítógép aljáról.



1	csavarok (3)	2	USB és SIM kártya bővítőkártya
---	--------------	---	--------------------------------

### Az USB és a SIM kártya bővítőkártya visszahelyezése

1. Az USB és a SIM kártya bővítőkártján lévő lyukakat illesse a számítógép alján lévő bemélyedésekhez.
2. Helyezze vissza a három c savart, amely az USB és a SIM kártya bővítőkártját a számítógép aljára rögzíti.
3. Helyezze vissza a kéztámasz keretet (lásd: [A kéztámasz keret visszahelyezése](#)).
4. Helyezze vissza a merevlemez-meghajtót (lásd: [A merevlemez meghajtó visszahelyezése](#)).

5. Helyezze vissza a kéztámaszt (lásd: [A kéztámasz visszahelyezése](#)).
6. Helyezze vissza a billentyűzetet (lásd: [A billentyűzet visszahelyezése](#)).
7. Helyezze vissza az akkumulátort (lásd: [Az akkumulátor visszahelyezése](#)).

---

[Vissza a Tartalomjegyzék oldalra](#)